

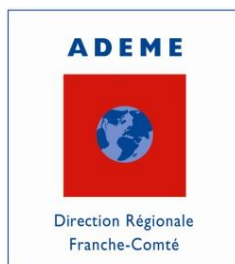
- CEP- Pays Doubs central Première Réunion Thématique



Conseiller en Énergie Partagé



Service d'aide à la gestion énergétique
du patrimoine des collectivités



Franche-Comté
Conseil régional



l'Europe
s'engage
en
Franche-Comté
avec le FEDER

- CEP- Pays Doubs central Première Réunion Thématique



Avec le CEP, le Pays Doubs Central offre aux communautés de communes et aux communes :

- une réponse **adaptée** à son territoire
- un **service gratuit** et indépendant
- une **animation** territoriale
- une **assistance** et des conseils



- CEP- Pays Doubs central Première Réunion Thématique



Les avantages du CEP pour les communes :

- ▷ Répondre aux missions de service public
- ▷ Réduire les consommations d'énergie et d'eau
- ▷ Maitriser les dépenses
- ▷ Adopter une conduite exemplaire
- ▷ Répondre aux enjeux environnementaux
- ▷ Valoriser le patrimoine



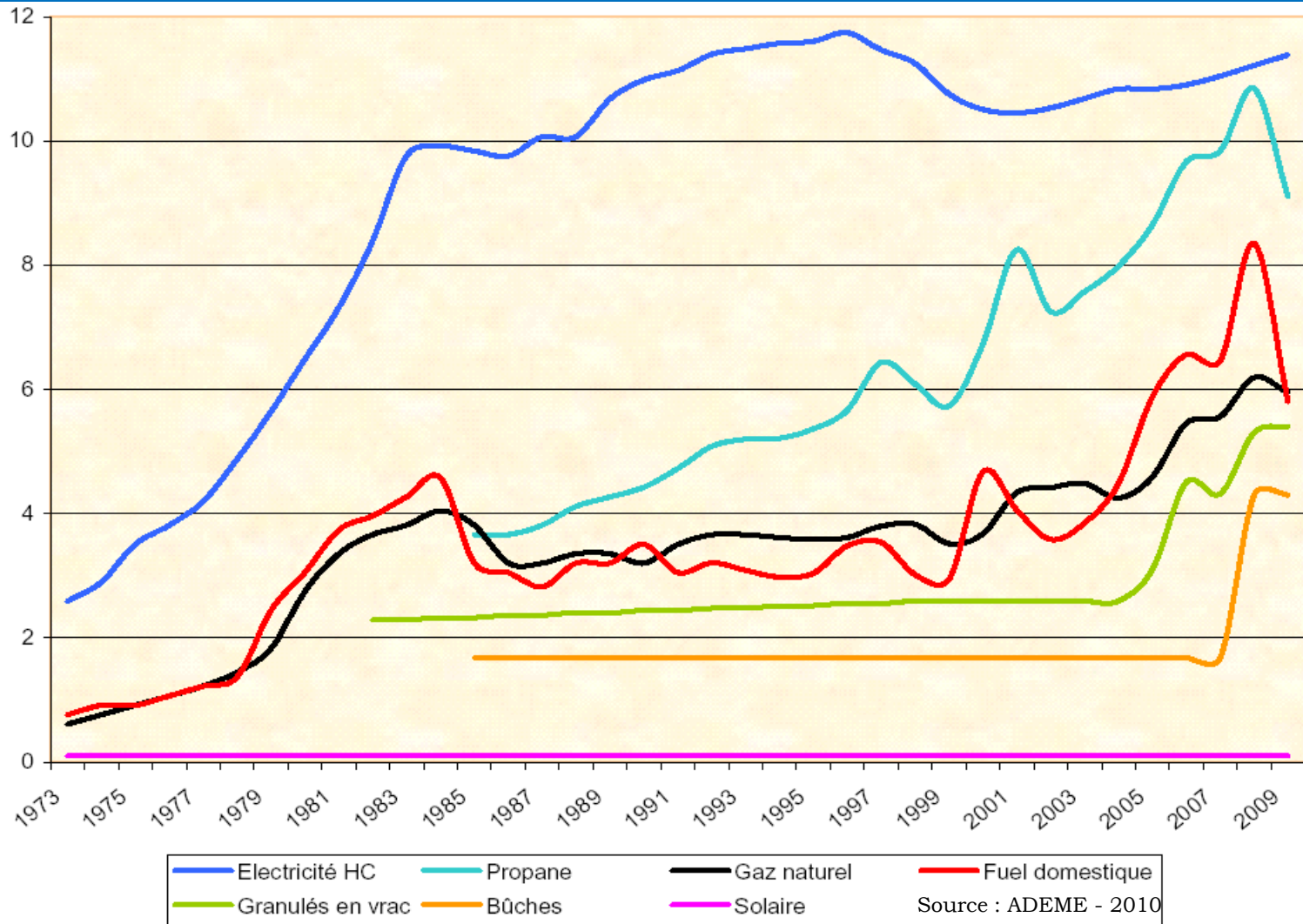


Éclairage Public :

*Comment faire des économies d'énergies,
maîtriser les dépenses
et réduire l'impact sur l'environnement ?*



Une augmentation inéluctable du prix des énergies



Évolution des prix des énergies dans le secteur habitat de 1973 à 2009 en centimes d'euros TTC par kWh PCI

Des engagements nationaux et européens



Diminuer les émissions de GES :

- ▶ Facteur 4
- ▶ Objectif 3X20



Améliorer la performance du matériel EP :

- ▶ Directive EuP (dir 2005/32/EC)
- ▶ Norme NF 13 201



Lutter contre la pollution lumineuse :

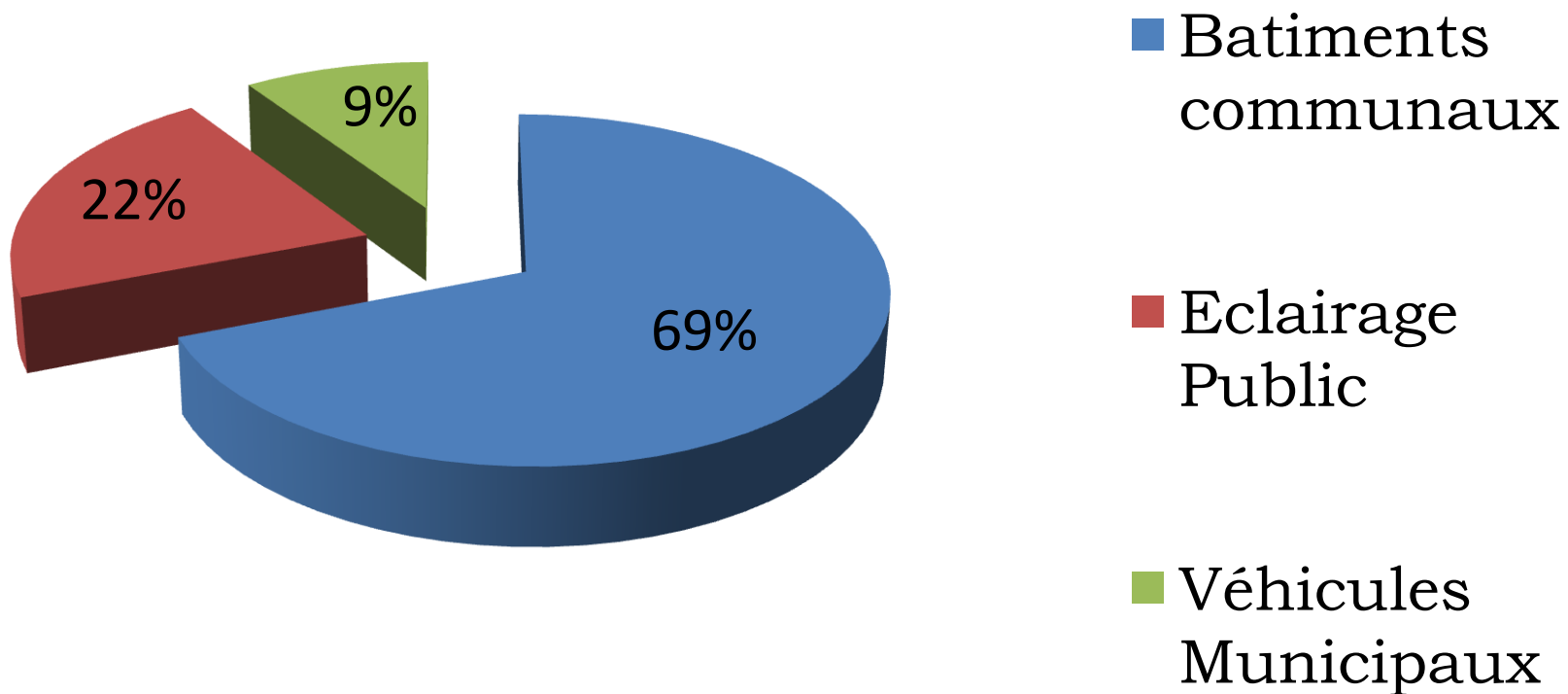
- ▶ Grenelle 2
- ▶ Norme XP X90-013 (2011)²



Une part non négligeable dans le budget des communes



Répartition moyenne des dépenses par grands postes de consommations pour les communes de moins de 1 999 hab



Source : Enquête « Énergie et patrimoine communal »
Mené par TNS Sofres et commanditée conjointement par l'ADEME, EDF et GDF.

Le Rôle des Communes



Articles L 2212-2 et 2213-1 du CGCT
et Article R110-2 du Code de la Route

L'éclairage public fait partie du **pouvoir de police du maire.**

L'éclairage public n'a **pas de caractère obligatoire.**
Il est assimilé à un « accessoire de voirie ».

Par contre, une fois le projet réalisé, **son entretien et sa maintenance** sont des services public **obligatoires.**

Le maire a le soin de prévenir par des précautions convenables **de faire cesser [...] les pollutions de toute nature...**

Le Rôle des communes



L'éclairage public comprend :

L'éclairage de la voirie

Mais aussi :

Les illuminations de Noël

L'éclairage des bâtiments communaux

L'éclairage des terrains de football

Les publicités et enseignes



Éclairer Juste



1. FAUT-IL ECLAIRER ?
= Maitrise des besoins

2. QUE FAUT-IL ECLAIRER ?
= Maitrise de la lumière

3. COMMENT FAUT-IL ECLAIRER ?
= Maitrise de la qualité

4. COMBIEN FAUT-IL INSTALLER ?
= Maitrise de l'énergie

5. QUAND FAUT-IL ÉCLAIRER ?
= Maitrise des consommations

Éclairer Juste



OPTIMISATION DES INSTALLATIONS :

Objectif n°1 : Assurer un service d'éclairage satisfaisant en respectant : les normes et les règles de l'art

Objectif n°2 : Consommer le moins possible

Objectif n°3 : limiter les impacts sur l'environnement

⇒ Approche globale et pluridisciplinaire

Projet d'aménagement du territoire